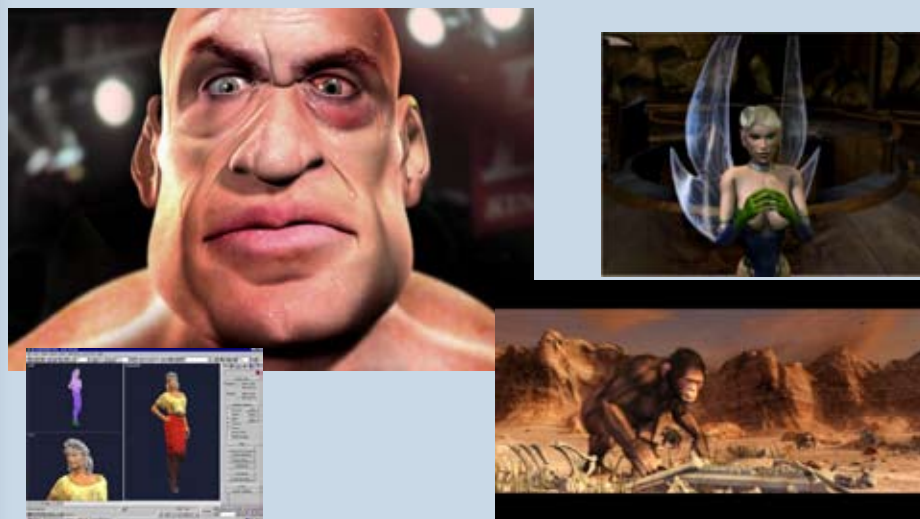


CHARACTER STUDIO®



Character Studio®

Il corso è indirizzato a coloro che intendono approfondire le tecniche di modellazione e gestione dei bipedi 3D.

OBIETTIVI FORMATIVI

Character Studio® oggi è uno degli strumenti più preziosi per chi si occupa di modellazione e soprattutto animazione di personaggi 3D.

I campi di applicazione sono i più disparati: dalle produzioni televisive alle creazioni di videogames, dalle animazioni vettoriali per il web, alle applicazioni multimediali in genere.

Il corso consente di navigare nelle caratteristiche del software iniziando dai primi passi della modellazione dei bipedi, passando per la creazione di percorsi e di modellazioni complesse, fino alla gestione di folle attraverso l'uso dei motion Script, ed all'unione degli scheletri realizzati sull'oggetto 3D attraverso l'uso dei modificatori Skin e Physique.

CONTENUTI

- Introduzione alla struttura scheletrica le gerarchie in 3ds max;
- Creazione di un'ossatura e prime forme di animazione;
- Il bipede creazione ed associazione all'oggetto 3D;
- Animazione in forma libera, animazione per impronte, personalizzazione delle chiavi di gestione della scena, creazione dell'editor delle tracce;
- Animazione delle masse e delle folle, gestione di clip multiple, cattura movimenti, animation mixer, conclusioni.

DURATA

24 ore (2/3 ore a lezione per 1 o 2 volte a settimana).



Via S. Spaventa, 62 - 65126 Pescara
tel. 0854549018 - fax 0854519453
www.infobasic.it - info@infobasic.it

CHARACTER STUDIO®

DOCENTI

Laureati e certificati come istruttori, con esperienza pluriennale nel settore.

PREREQUISITI DI ACCESSO

Conoscenza ambiente Windows 2000/XP e Studio Max 3D.

CLASSI

Min 3 - Max 6 partecipanti.

DOTAZIONE SOFTWARE E HARDWARE

Le aule sono corredate delle ultime versioni disponibili dei pacchetti software originali. L'aula è dotata di un PC per ogni allievo altamente performanti con monitor 19" o in alternativa Notebook 15.4", in modo da favorire l'apprendimento individuale e le necessarie esercitazioni pratiche. I PC sono connessi in rete tra di loro e collegati ad Internet tramite collegamento ad HDSL a 24Mbit. Le aule sono dotate di Videoproiettore, lavagna luminosa, lavagna a fogli mobili, rete Technet per la visualizzazione dello schermo dell'insegnante e viceversa.

MATERIALE DIDATTICO

Valigetta - block notes - penna

CERTIFICAZIONI

Attestato di frequenza e merito Infobasic.